

REGISTRIERUNG: Plasma School for Semiconductor Manufacturing

Plasmetrex GmbH, Schwarzschildstrasse 3, D - 12489 Berlin, Germany

Unternehmen:	<input type="text"/>		
Vorname:	<input type="text"/>		
Nachname:	<input type="text"/>		
Straße / Postfach:	<input type="text"/>		
Stadt:	<input type="text"/>		
PLZ:	<input type="text"/>		
Telefon:	<input type="text"/>	Fax:	<input type="text"/>
E-mail:	<input type="text"/>		

Schulungsgebühr:	Frühbucher	Normal
	1145,00 € <input type="checkbox"/>	1265,00 € <input type="checkbox"/>
	bis 06. Oktober 2017	

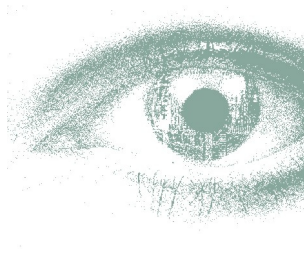
15. bis 17. November 2017

Alle Rechte an den gedruckten Seminarunterlagen (eingeschlossen die Übersetzung in andere Sprachen) sind Eigentum der Plasmetrex GmbH. Kopie und Nachdruck in irgendeiner Form (durch Fotodruck, Mikrofilme oder andere Mittel wie Digitalisierung) auch auszugsweise bedürfen der schriftlichen Genehmigung der Plasmetrex GmbH. Durch die Unterzeichnung dieser Registrierung werden diese Vorschriften akzeptiert.

Datum:

Autorisierte Unterschrift/Stempel:

Fax: +49-30 6392 5041, Phone:+49-30 6392 5044



Plasma School for Semiconductor Manufacturing

Plasmetrex GmbH
Schwarzschildstrasse 3
D-12489 Berlin
Germany
phone: +49 30 6392 5040
fax: +49 30 6392 5041
plasmetrex.com

INFORMATION und REGISTRIERUNG an:

Plasmetrex GmbH
Schwarzschildstrasse 3
12489 Berlin
Germany

KONTAKT:

Lutz Eichhorn
Tel.:(+49-30) 6392 5044
Fax.:(+49-30) 6392 5041
e-mail: lutz.eichhorn@plasmetrex.com

Schulungsort:

Plasmetrex GmbH
Schwarzschildstr. 3
12489 Berlin

Zeitraum:

15. November 2017, 13:00 bis 17:00
16. November 2017, 9:00 bis 17:00
17. November 2017, 9:00 bis 17:00

Schulungsinhalt:

Der Schulungskurs "Plasma School for Semiconductor Manufacturing" beinhaltet folgende Module:

- Plasma Physics Fundamentals
- Process Fundamentals
- Equipment:
 - Plasma Etch
 - Sputtering
 - PECVD

Der Kurs wird in deutscher Sprache gehalten, die Handbücher sind in englisch.

Weitere Informationen finden Sie auf unserer website <http://plasmetrex.com/rft.html,courses>.

Folgende Leistungen sind eingeschlossen:

- Umfassende Seminarunterlagen im Farbdruck, ca. 280 Seiten in Englisch.
- Persönliches Zertifikat.
- Speisen und Getränke (Kaffeepause Vor- und Nachmittags, Mittagessen).

REGISTRIERUNG:

Die Teilnehmer werden gebeten, das Anmeldeformular vier Wochen vor dem Seminarbeginn zurückzusenden, da die Teilnehmerzahl auf 15 Personen pro Seminar beschränkt ist. Zusammen mit der Anmeldung erhalten Sie Skizze für die Anreise. Sollte die Teilnehmerzahl von 8 nicht erreicht werden, behalten wir uns die Streichung des Kurses vor.

Teilnehmergebühr:

Frühbuchergebühr (Anmeldung bis 06. Oktober 2017): 1145 €
Normale Gebühr: 1265 €

exklusive Übernachtung.

Hotels befinden sich in unmittelbarer Nähe (Fußweg 5 Minuten):

- Dorint Hotel Berlin Adlershof, Rudower Chaussee 15.
(<https://hotel-berlin-adlershof.dorint.com/de/>)
- Airporthotel Berlin Adlershof, Rudower Chaussee 14
<http://www.airporthotel-berlin-adlershof.de>

Bezahlung:

Die Bezahlung erfolgt auf Rechnung. Die Frühbuchergebühr ist zum Datum des Rechnungseinganges plus 14 Tage zu bezahlen, die normale Gebühr bis zum Kursbeginn.

RÜCKTRITT und AUSFALL der VERANSTALTUNG:

Bei einer schriftlichen Stornierung spätestens 14 Tage vor Seminarbeginn, wird die Teilnahmegebühr minus 90 € Gebühr erstattet. Eine spätere Stornierung ist nicht möglich. Plasmetrex GmbH behält sich vor, das Seminar aus wichtigem Grund bis 14 Tage vor dem ersten Tag abzubrechen. In diesem Fall wird die volle Gebühr für die Teilnahme zurückerstattet.